



combined
with



wintershall dea

TECHNOLOGIE & INNOVATION QUALITÄT, LEITUNG & BERATUNG

- Bohrspülungen & Zement
- Materialien & Korrosion
- Auswahl von Chemikalien
- Qualitätskontrolle & Sicherstellung der Fließfähigkeit
- Konzepte für die Bohrlochstimulation
- SERVICE CENTER für die Vorhersage der Lagerstättenqualität
- Lagerung & Archivierung von Proben
- Formationschäden
- Lagerstättengeometrie & Fließprognosen

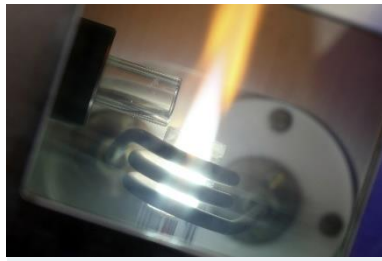
TECHNOLOGY & SERVICE CENTER

**Wir stehen für Technologie,
Innovation und Service seit 1958**



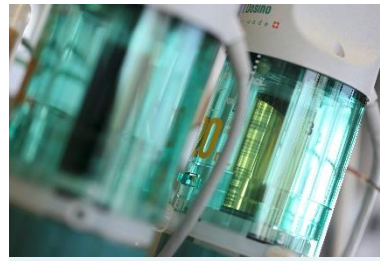
Bohrspülungen & Zement

- QA/QC von Bohrspülungen und Zementsuspensionen sowie deren Einzelkomponenten
- Optimierung von Formulierungen für Schlamm- und Zementsuspensionen, um operationsspezifische Ziele zu erreichen
- Beurteilung der Fluideigenschaften und der Kompatibilität mit Formationen unter Hochdruck- und Temperaturbedingungen (HPHT)
- Messung der chemischen und mechanischen Eigenschaften von Zementsuspensionen und der Kinetik von aushärtendem Zement



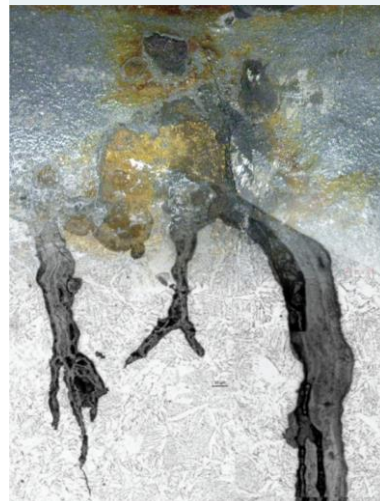
Chemie in Erdgas- & Ölfeldern

- Qualitätssicherung und Optimierung von Erdgas-, Öl- und Wasseraufbereitungsprozessen
- Qualitätssicherung und Optimierung von Chemikalien für Ölfelder
- Bakterienkontrolle
- Vermeidung oder Verringerung des Ausmaßes von Schäden in der Nähe von Bohrlöchern
- Gewährleistung der Fließfähigkeit im Hinblick auf Kalkablagerungen, Paraffine, Emulsionen, Hydrate und Bakterien



Materialien & Korrosion

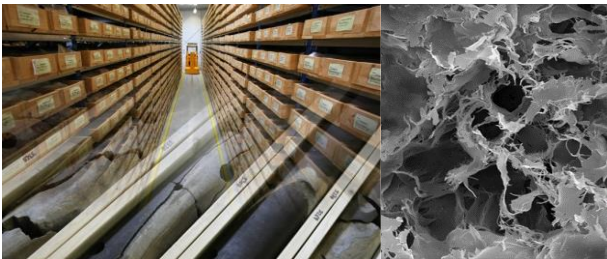
- Auswahl von geeignetem Material
- Ursachenanalyse im Zusammenhang mit Korrosion und deren möglicher Vorbeugung
- Minderung von Korrosion durch Tests mit Inhibitoren



Technology & Service-Center PRODUCTION SERVICES

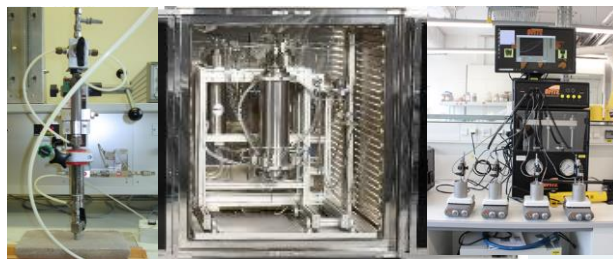
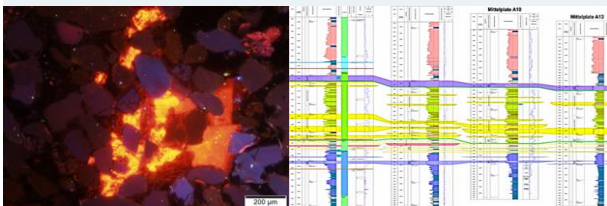
Unser **LABOR FÜR BOHRSPÜLUNGEN & ZEMENTE** stellt die wesentlichen Informationen für die kostengünstige Auswahl von Produkten Dritter, die Ursachenanalyse im Zusammenhang mit Bohrproblemen sowie die Qualitätslenkung von Formulierungen und Verfahren bereit. Unsere **ERDGAS- UND ÖLFELD-SERVICES** decken zahlreiche chemikalienrelevante Aspekte speziell in der Erdgas- und Ölförderung ab. Unser **LABOR FÜR MATERIALIEN & KORROSION** setzt unterschiedlichste Beschreibungs- und Testmethoden ein. Referenzen aus der Material- und Korrosionsforschung sowie Synergien mit der Chemie ermöglichen kostengünstige und individuelle Lösungen.

Kontakt Leiter von Production Services:
marcus.habighorst@wintershalldea.com



Services von Lagerstätten-Experten:

- SEM, QEMSCAN-Kartierung von Mineralien, CL, XRD
- Hochauflösendes Scannen von Dünnschliffen & Archivierung
- Qualitative & quantitative Analyse von Dünnschliffen
- Bohrkernbeschreibung von Kernen
- Bohrungskorrelation
- Fazies-Kartierung
- Operative Geologie (Mudlogging)
- Probeneinlagerung
- Probenerstellung
- Bohrkernsägen und Kernverharzung
- Kernfotografie
- Kern-GR, Kern-XRF
- Analyse von Schwermineralien
- Kornanalyse
- Geochronologie
- XRF- & TOC-Analysen
- Integrierte Chemo-Bio-Stratigraphie
- Organische Geochemie
- Vitrinitreflexion
- Sporen-Farbindex
- Mikrofossilien
- Nannofossilien
- Palynologie
- Zonierungen
- Palynofazies (Sedimentologie organischen Materials)
- Archivierung (Datenbank mit Angaben zu Kernen und geochemischen Merkmalen)



Labor für erweiterte Bohrkernuntersuchungen & Digital Rocks

- RCA & SCAL
- HPHT-Beschreibung von Lagerstättenfluiden (PVT) und Fluideigenschaften
- HPHT-Flutung (relative Permeabilität, Formationsschäden, Lagerstättenblockade)
- HPHT EOR, Sicherstellung der Fließfähigkeit und Lagerung (Paraffine, Hydrate, Asphaltene, S8, CCS)
- Beratung, Schulung und Modellierung
- Kern- und Analyseprogramm
- Daten-QA/QC
- Zerstörungsfreie Prüfung von Kernproben
- Analyse von Formationsschäden
- Analyse auf Porenebene
- Simulation von RCA-Eigenschaften
- Simulation von SCAL-Eigenschaften für Öl, Erdgas und CO₂
- Integrierte digitale/konventionelle Laborprogramme
- QC und Unterstützung externer Labors
- Peer Assists



Technology & Service-Center RESERVOIR SERVICES

Wir bieten unterschiedlichste Beratungs- und Analytikdienstleistungen vom Porenraum- bis zum Beckenmaßstab. Die Mitglieder unserer **EXPERTENGRUPPE FÜR LAGERSTÄTTEN** sind Fachleute in den Bereichen Lagerstättenbeschreibung, Operativer Geologie und Big Data. Das **LABOR FÜR ERWEITERTE BOHRKERNUNTERSUCHUNGEN & DIGITAL ROCKS** beschreibt Lagerstättenfluide, führt Kernflutungsexperimente und gesteinsphysikalische Messungen durch und bietet modernste Analysen und Simulationen auf Porenebene an. Unser Ziel besteht darin, Beschreibungen und maßgeschneiderte Lösungen für Lagerstätten bereitzustellen. Zu diesem Zweck arbeiten wir auch mit ausgewählten externen Auftragnehmern zusammen.

Kontakt Leiter von Reservoir Services:
bastian.koehler@wintershalldea.com



wintershall dea

**Wir freuen uns auf die Zusammenarbeit mit Ihnen.
Zögern Sie nicht, Kontakt mit uns aufzunehmen.**

Wintershall Dea TSC GmbH & Co. KG
Rechterner Straße 2
49406 Barnstorf, Deutschland

Leiter TSC:
marcus.habighorst@wintershalldea.com

